

Referenzliste einiger BlowFiber und Minikabel Einblastechnik Projekte die von DRAHTEX AG zusammen mit Installateuren ausgeführt wurden

Mit der bewährten Einblastechnik sind schon etliche Projekte in der Schweiz realisiert worden. Langjährige Benutzer dieser Systeme sind von diesen Lösungen und ihrem damaligen Innovationsschritt überzeugt. Die Anwendungsbreite reicht von Carriererschaltungen in FTTH und FTTC, Verkehrssystemen, Tunnelbauten über den flexiblen Einsatz in Industrie und Office Buildings im Backbone bis zu den kostenreduzierenden Fiber to the Office Anbindungen direkt ins Büro und an den Arbeitsplatz FTTD.

Office Campus & Inhouse Projekte von Geschäftsfirmen

Balsberg Campus Areal & RZ



FTTB / FTTO

Facts

Gesamtrohrlänge:
Gesamtfaserlänge:
Faserart:
Anwendung:

Flughafen-Kloten

ca. 16'500m 12er Tube
ca. 45'000m
Gemischt SM / MM
FTTO, Backbone, Carrier

Armasuisse Generalstabscampus



FTTB / FTTO

Facts

Gesamtrohrlänge:
Gesamtfaserlänge:
Faserart:
Anwendung:

Schweiz

ca. 5'500m 12er Tube
ca. 28'000m
Gemischt SM / MM
Backbone, Mediendienste

LZ Medien Luzern Hauptsitz



FTTB

Facts

Gesamtrohrlänge:
Gesamtfaserlänge:
Faserart:
Anwendung:

Luzern

ca. 3'000m 12er Tube
ca. 18'000m
Gemischt SM / MM
FTTB / FTTO

Kistler Instruments Campus



FTTB

Facts

Gesamtrohrlänge:
Gesamtfaserlänge:
Faserart:
Anwendung:

Winterthur

ca.800m 12er / ca.1'500m 2er
ca. 4'200m
Gemischt SM / MM
Campus FTTB

Bank Rothschild



FTTO

Zürich

Facts

Gesamtrohrlänge: ca. 1'700m 12er Tube
 Gesamtfaserlänge: 1'2000m
 Faserart: SM 4er Faserbündel
 Anwendung: 150 Arbeitsplätze FTTD /FTTO

Union Bancaire Privée



FTTB

Genf

Facts

Gesamtrohrlänge: ca. 3'600m 12er Tube
 Gesamtfaserlänge: 22'500m
 Faserart: Gemischt SM / MM
 Anwendung: Backbone & Campus

NOK Kernkraftwerk Beznau



FTTB

Beznau

Facts

Gesamtrohrlänge: ca. 2'000m 12er Tube
 Gesamtfaserlänge: 8'500m
 Faserart: Gemischt SM / MM
 Anwendung: Backbone, Überwachung

NOK Kraftwerk Laufenburg



FTTB

Laufenburg

Facts

Gesamtrohrlänge: ca. 4'000m 2er Tube
 Gesamtfaserlänge: 6'500m
 Faserart: Gemischt SM / MM
 Anwendung: Steuerung & Überwachung

AEW Bremgarten Fernwärme



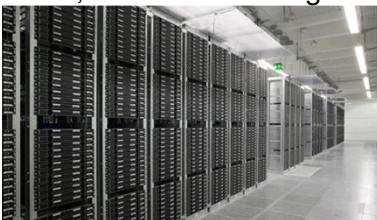
Leitsystem und FTTH Bremgarten

Facts

Gesamtrohrlänge: Gemischt ca. 26'000m
 Gesamtfaserlänge: ca. 30'000m
 Faserart: Minikabel, Faserbündel
 Anwendung: Fernwärme , FTTH

IBM Schweiz diverse Rechenzentren

FTTB, Carrier Anbindungen



Schweiz

Facts

Gesamtrohrlänge: Gemischt ca. 9'000m
 Gesamtfaserlänge: ca. 24'500m
 Faserart: SM, 12er Faserbündel
 Anwendung: Backbone & Carrier

Jura Elektroapparate SO



FTTB

Facts

Gesamtrohrlänge: ca. 800m 12er Tubes
Gesamtfaserlänge: ca. 4000m
Faserart: MM OM3, 12er Faserbündel
Anwendung: Gebäudeverteiler FTTB

Solothurn

Pistor AG Verteilzentrum LU



FTTB

Facts

Gesamtrohrlänge: ca. 2300m 12er Tubes
Gesamtfaserlänge: ca. 12200m
Faserart: SM 12er Faserbündel
Anwendung: Gebäudeverteiler FTTB
Redundanzerschleissung

Luzern

Und etliche weitere Kunden mit realisierten Einblssystemen von Blow Fiber weltweit und in der Schweiz.

Öffentliche Bauten

SBB Bahnhof Brugg



FTTB

Facts

Gesamtrohrlänge: Gemischt ca. 3'400m
Gesamtfaserlänge: ca. 16'200m
Faserart: SM
Anwendung: Campus & FTTB

Brugg

Kantonsspital Aarau



FTTB

Facts

Gesamtrohrlänge: ca. 1'700m
Gesamtfaserlänge: ca. 2'500m
Faserart: Gemischt SM / MM
Anwendung: Gebäudeverteiler FTTB

Aarau

Kantonsspital Winterthur



FTTB

Facts

Gesamtrohrlänge: ca. 1'700m
Gesamtfaserlänge: ca. 2'800m
Faserart: Gemischt SM / MM
Anwendung: Gebäudeverteiler FTTB

Winterthur

Stadtwerke Winterthur



FTTH

Winterthur

Facts

Gesamtrohrlänge: 24er/7er/4er/1er Tubes

Faserart: SM

Anwendung: FTTH

PHZH Campus Zürich



FTTB

Zürich

Facts

Gesamtrohrlänge: ca. 2'700m 12er Tubes

Gesamtfaserlänge: ca. 4'800m

Faserart: SM / MM, 12er Faserbündel

Anwendung: Gebäudeverteiler FTTB

Weitere Projekte wie FTTH, Carrier Verbindungen, Tunnel- und Verkehrslösungen, Areal Erschliessungen wurden erfolgreich umgesetzt.